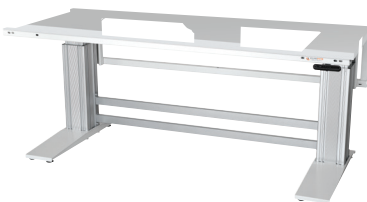


## Poste de travail réglable en hauteur électriquement

- Charge : 400 kg.
- Structure en acier.
- Plateau stratifié Ep. : 27 mm.
- 2 colonnes télescopiques simple extension de 160 x 160 mm.
- Réglage en hauteur électrique de 665 à 1065 mm actionné par vérins électriques.
- Alimentation électrique : 220 V / 50 Hz.
- Profilé en C à l'avant et cadre arrière pour adapter la superstructure.
- Entretoise double entre les colonnes.
- Système anti-collision empêchant l'écrasement.
- Coloris Gris Ral 9006 colonne aluminium.
- **Garantie : 5 ans.**



Dim. L x l. x H (mm)	Réf.	Prix € HT l'unité	Dont EC
1100 x 620 x 665 à 1065	DDDA0830	4 413.00	12.24
1500 x 620 x 665 à 1065	DDDA0831	4 584.00	14.94
1850 x 620 x 665 à 1065	DDDA0832	4 735.00	16.02
2000 x 620 x 665 à 1065	DDDA0833	4 766.00	16.56
1100 x 800 x 665 à 1065	DDDA0834	4 571.00	15.84
1500 x 800 x 665 à 1065	DDDA0835	4 692.00	17.64
1850 x 800 x 665 à 1065	DDDA0836	4 951.00	18.00
2000 x 800 x 665 à 1065	DDDA0837	4 991.00	19.98

De nombreuses options sont disponibles pour l'aménagement des postes de travail ergonomiques : tablettes, rails porte bacs, caissons tiroirs, fonds perforés, rampes électriques et lumineuses... Consultez votre partenaire D-Direct.

## Poste de travail réglable en hauteur électriquement

Conforme à la Norme XPD 65762.

- Charge : 140 kg.
- Traverses en tôle 12/10ème.
- Colonnes télescopiques électriques.
- Embase des pieds en tube de 60 x 30 mm.
- Vérins de mises à niveau pour sol inégal.
- Plateau mélaminé 19 mm ou multiplis 24 mm.
- H réglable hors plateau : de 712 à 1112 mm.
- Télécommande sous le plateau pour montée et descente.
- Alimentation : 230 V / 50 Hz.
- Coloris de la structure : Noir RAL 9005.
- Livré démonté.
- **Garantie : 5 ans.**



Dim. L x l. x H (mm)	Plateau	Réf.	Prix € HT l'unité	Dont EC
1200 x 750 x 731 à 1131	Mélaminé 19 mm	DDDA0843	1 099.00	7.20
1500 x 750 x 731 à 1131	Mélaminé 19 mm	DDDA0844	1 121.00	8.10
1800 x 750 x 731 à 1131	Mélaminé 19 mm	DDDA0845	1 154.00	9.18
2000 x 750 x 731 à 1131	Mélaminé 19 mm	DDDA0846	1 208.00	9.90
1200 x 750 x 736 à 1136	Multiplis 24 mm	DDDA0847	1 228.00	8.28
1500 x 750 x 736 à 1136	Multiplis 24 mm	DDDA0848	1 272.00	9.54
1800 x 750 x 736 à 1136	Multiplis 24 mm	DDDA0849	1 306.00	10.98
2000 x 750 x 736 à 1136	Multiplis 24 mm	DDDA0850	1 338.00	11.70

Options : Bloc 1 tiroir. Montants H 600 mm, pour accessoires modulaires : tablettes, rails porte-bacs, support UC, panneau perforé... Consultez votre partenaire D-Direct.

## Poste de travail réglable en hauteur électriquement

Conforme à la Norme XPD 65762.

- Charge : 300 kg.
- Structure en tôle 25/10ème.
- Echelles avec 4 vérins électriques.
- Traverses horizontales pliées en U, 60 x 40 mm.
- Plateau mélaminé 38 mm ou multiplis 40 mm.
- H réglable hors plateau : de 700 à 1200 mm.
- Télécommande sous le plateau : 3 positions mémorisables.
- Alimentation : 230 V / 50 Hz.
- Coloris : Bleu RAL 5015, Gris anthracite RAL 7016 ou Gris clair RAL 7035.
- Livré démonté.
- **Garantie : 5 ans.**



Options : Blocs tiroirs. Montants et traverses pour accessoires modulaires : tablettes, rails porte-bacs, support éclairage, panneau perforé... Consultez votre partenaire D-Direct.



Dim. L x l. x H (mm)	Plateau	Réf.	Prix € HT l'unité	Dont EC
1200 x 750 x 738 à 1138	Mélaminé 38 mm	DDDA0685	3 221.00	14.94
1500 x 750 x 738 à 1138	Mélaminé 38 mm	DDDA0686	3 264.00	16.74
1800 x 750 x 738 à 1138	Mélaminé 38 mm	DDDA0687	3 306.00	18.18
2000 x 750 x 738 à 1138	Mélaminé 38 mm	DDDA0688	3 341.00	19.44
1200 x 750 x 740 à 1140	Multiplis 40 mm	DDDA0689	3 247.00	15.84
1500 x 750 x 740 à 1140	Multiplis 40 mm	DDDA0690	3 292.00	18.00
1800 x 750 x 740 à 1140	Multiplis 40 mm	DDDA0691	3 366.00	19.80
2000 x 750 x 740 à 1140	Multiplis 40 mm	DDDA0692	3 400.00	21.06