



Caisse palette Maxilog®

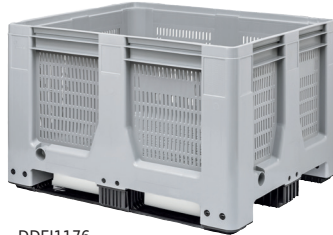
Idéal pour le transport, le stockage dans le secteur alimentaire.

- Capacité : 610 litres.
- Version à pieds ou à semelles avec fond et parois ajourés ou fond et parois pleins.
- Fabriquée en polyéthylène haute densité.
- Parois inclinées favorisant le drainage de l'eau.
- Qualité surgélation.
- Coloris : Gris.
- Conditionnée par 2 caisses ou 2 couvercles.
- Autres conditionnements sur demande.



QUALITÉ
SURGÉLATION

A partir de
344.00 €HT
l'unité



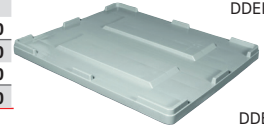
DDEI1176



DDEI1177



DDEI1178



DDEI1179

Capacité (litres)	Version	Fond et parois	Dim. hors tout L x l. x H (mm)	Dim. utiles L x l. x H (mm)	Charge maxi (kg)	Gerbage maxi (kg)	Poids (kg)	Cdt par	Réf.	Prix € HT l'unité
610	4 pieds	Pleins	1200 x 1000 x 760	1108 x 908 x 600	450	4500	31,4	2	DDEI1177	344.00
610	3 semelles	Ajourés	1200 x 1000 x 760	1108 x 908 x 600	450	4500	35,3	2	DDEI1176	369.00
610	3 semelles	Pleins	1200 x 1000 x 760	1108 x 908 x 600	450	4500	35,3	2	DDEI1178	381.00
Couvercle : L 1212 x l. 1012 x H 79 mm							7,2	2	DDEI1179	103.00

Box logistique

Idéal pour le transport et le stockage.

- Capacité : 280, 520 et 610 litres.
- Box étanche en polyéthylène haute densité qualité alimentaire.
- Résistant à l'acide sulfurique des batteries.
- Possibilité de percer des trous de vidange.
- Ne convient pas pour le stockage de liquide.

Option :

- Couvercle.

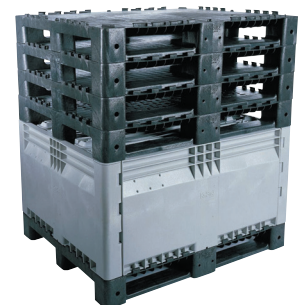


Capacité (litres)	Version	Fond et parois	Dim. hors tout L x l. x H (mm)	Charge maxi (kg)	Gerbage maxi (kg)	Poids (kg)	Réf.	Prix € HT l'unité
280	4 pieds	pleins	1000 x 640 x 645	125	6	12,5	DDEI1225	304.00
520	2 patins	pleins	1200 x 800 x 790	400	7	29	DDEI1226	407.00
610	3 patins	pleins	1200 x 1000 x 760	450	7	37	DDEI1227	433.00
Couvercle pour caisse 280 litres						5	DDEI1228	128.00
Couvercle pour caisse 520 litres						6,7	DDEI1229	156.00
Couvercle pour caisse 610 litres						7,3	DDEI1230	162.00

Caisse palette démontable

Pratique, les parois sont démontables à volonté, une à une, offrant ainsi une large ouverture pour charger ou décharger, sans effort, les pièces volumineuses.

- Capacité : 617 et 1234 litres.
- Dim. palette : L 1200 x l. 1000 mm.
- 2 hauteurs : 715 ou 1280 mm.
- Parois pleines.
- Fabriquées en PEHD expansé structuré.
- Résistant aux U.V. (-40° à + 60°C).



Encombrement réduit au maximum : les parois de 4 caisses démontées se rangent dans une seule.

Montage / démontage par clipsage



DDEI1007



DDEI1005

Capacité (litres)	Version	Nbre de parois	Dim. hors tout L x l. x H (mm)	Dim. utiles L x l. x H (mm)	Charge maxi (kg)	Gerbage maxi (kg)	Poids (kg)	Réf.	Prix € HT l'unité
617	3 semelles	4	1200 x 1000 x 715	1116 x 916 x 565	600	3000	39	DDEI1005	717.00
1234	3 semelles	8	1200 x 1000 x 1280	1116 x 916 x 1130	600	1800	59	DDEI1007	1 143.00