



Caisses palettes

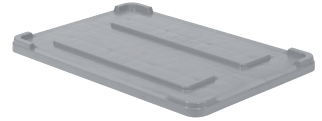
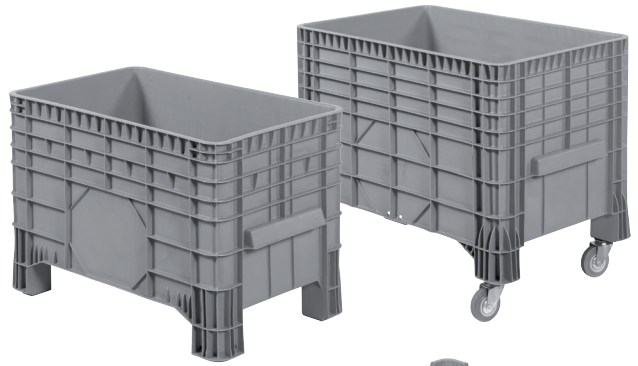
Caisse palette universelle légère

Pour le transport et le stockage de pièces industrielles, de denrées alimentaires, matières atoxiques...

Ne convient pas pour les liquides.

- Capacité : 220, 285 et 550 litres.
- Fabriquée en polyéthylène haute densité.
- Versions : parois et fond pleins, 4 pieds ou sur roues.
- Résistante aux chocs et aux rayons U.V.
- Résistant aux températures allant de -15° à +40°C.
- Gerbable pour une surface réduite.
- Manutention par transpalette et chariot élévateur.
- Coloris : Gris.

A partir de
150.00 €HT
l'unité



Capacité (litres)	Version	Dim. hors tout L x l. x H (mm)	Dim. utiles L x l. x H (mm)	Charge maxi (kg)	Gerbage maxi (kg)	Poids (kg)	Réf.	Prix € HT l'unité
220	4 pieds	1040 x 640 x 550	930 x 590 x 400	150	1500	12	DDEI1089	150.00
285	4 pieds	1040 x 640 x 670	930 x 590 x 515	200	1800	14	DDEI1090	169.00
550	4 pieds	1200 x 800 x 800	1120 x 750 x 650	300	2000	22	DDEI1091	274.00
220	4 roues	1040 x 640 x 680	930 x 590 x 400	150	-	14	DDEI1092	260.00
285	4 roues	1040 x 640 x 800	930 x 590 x 515	200	-	16	DDEI1093	274.00
550	4 roues	1200 x 800 x 950	1120 x 750 x 650	300	-	25	DDEI1094	394.00
Couvercle pour caisses 220 et 285 litres - Dim. : L 1040 x l. 640 mm						1,75	DDEI1095	144.00
Couvercle pour caisses 550 litres - Dim. L 1200 x l. 800 mm						6,8	DDEI1096	123.00



A partir de 50 pièces, un marquage à votre nom ou avec votre logo peut être réalisé sur les caisses palettes. Consultez votre partenaire D-Direct.

Caisse palette couleur

Pour le transport et le stockage de toutes sortes de produits.

Résistante aux acides, bases, graisses, produits chimiques...

- Capacité : 615 litres.
- Fabriquée en polyéthylène PEHD.
- 3 semelles, fond et côtés pleins.
- Dim. hors tout : L 1200 x l. 1000 x H 780 mm.
- Dim. utiles : L 1120 x l. 920 x H 606 mm.
- Utilisation de : - 20°C à + 40°C.
- Empilage maxi : 8 pièces.
- Charge maxi : 510 kg.
- Charge au gerbage maxi : 5000 kg.
- Poids : 37,5 kg.

Option :

- Couvercle.



Coloris	Réf.	Prix € HT l'unité
Gris	DDEI1154	274.00
Rouge	DDEI1155	279.00
Bleu	DDEI1156	279.00
Jaune	DDEI1157	279.00
Vert	DDEI1158	279.00



Caisse palette 100 % recyclée

- Capacité : 610 litres.
- Fabriquée en polyéthylène recyclé.
- 3 semelles, fond et côtés pleins.
- Dim. hors tout : L 1200 x l. 1000 x H 780 mm.
- Dim. int. : L 1120 x l. 910 x H 605 mm.
- Charge maxi : 510 kg.
- Gerbage maxi : 5000 kg.
- Utilisations de : - 20° à + 40° C.
- Poids : 37,5 kg.
- Coloris : Noir.



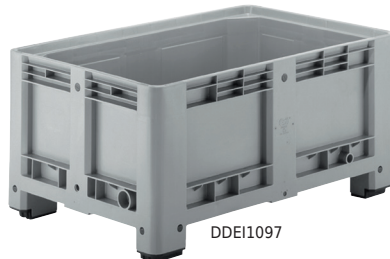
Réf.	Prix € HT l'unité
DDEI1180	260.00

Caisse palette

Pour le transport et le stockage de toutes sortes de produits.

Résistante aux acides, bases, graisses, produits chimiques...

- Capacité : 330, 430 et 610 litres.
- Versions : 4 pieds ou 3 semelles. Fond et côtés pleins.
- Fabriquée avec des matières de haute qualité et 100 % recyclables.
- Gerbable, également sur le couvercle.
- Compatible avec chariots élévateurs.
- Utilisations de : - 20°C à + 40°C.
- Empilage maxi. : 8 pièces.
- Coloris : Gris.



Capacité (litres)	Version	Dim. hors tout L x l. x H (mm)	Dim. utiles L x l. x H (mm)	Charge maxi (kg)	Gerbage maxi (kg)	Poids (kg)	Réf.	Prix € HT l'unité
330	4 pieds	1200 x 800 x 580	1110 x 710 x 425	470	4300	27	DDEI1097	286.00
330	3 semelles	1200 x 800 x 600	1110 x 710 x 425	470	4300	33	DDEI1098	337.00
430	4 pieds	1200 x 1000 x 580	1110 x 910 x 425	470	4300	32,5	DDEI1099	346.00
430	3 semelles	1200 x 1000 x 600	1110 x 910 x 425	470	4300	38,5	DDEI1100	361.00
610	4 pieds	1200 x 1000 x 760	1110 x 910 x 605	510	4800	38,5	DDEI1101	302.00
Couvercle pour caisses 330 litres - Dim. L 1215 x l. 815 mm - coloris Gris						7,3	DDEI1107	117.00
Couvercle pour caisses 430 et 610 litres - Dim. L 1215 x l. 1015 mm - coloris Gris						8,8	DDEI1108	168.00

Accessoires : robinets, bouchons à vis, roues... Consultez votre partenaire D-DIRECT.

